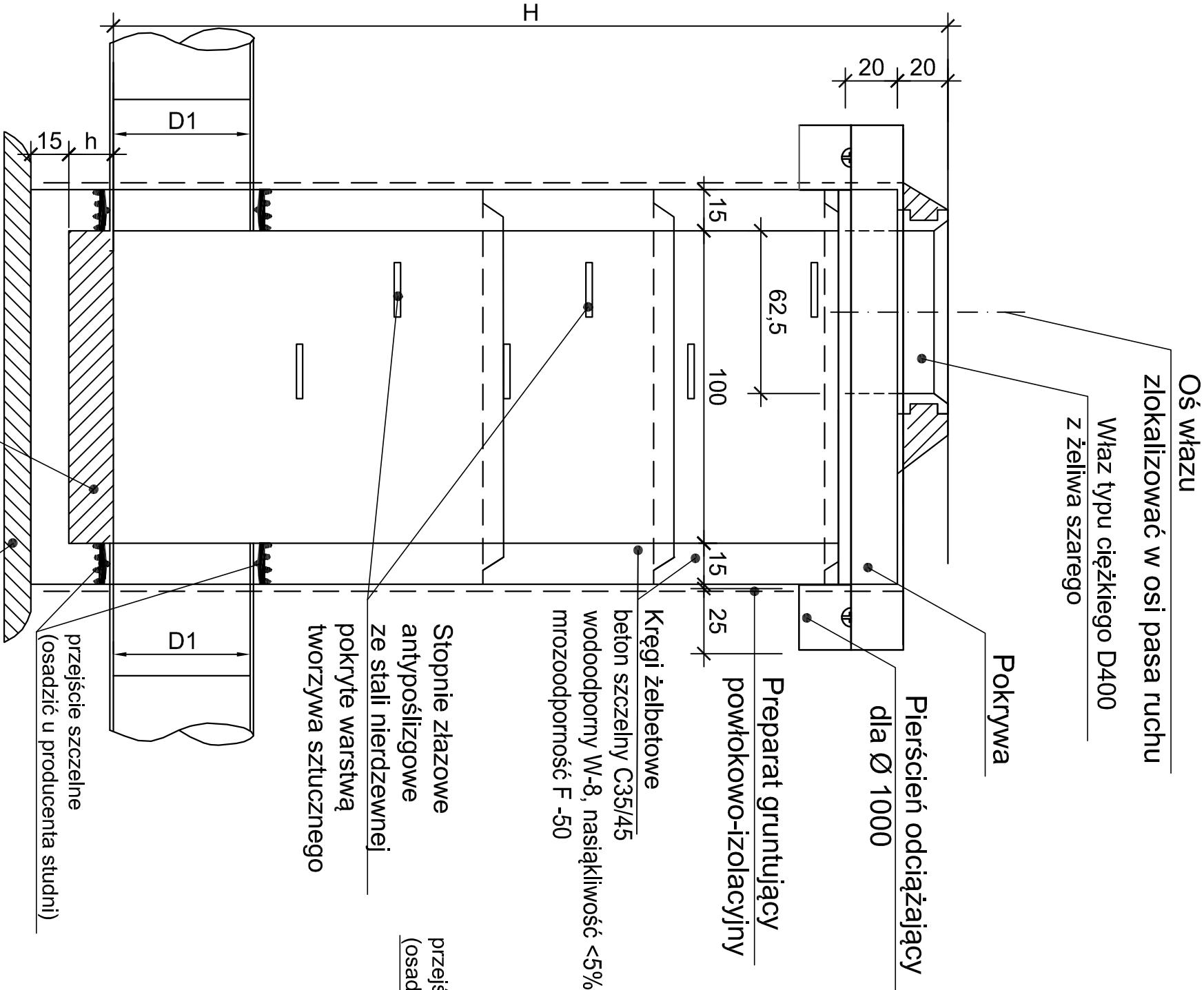
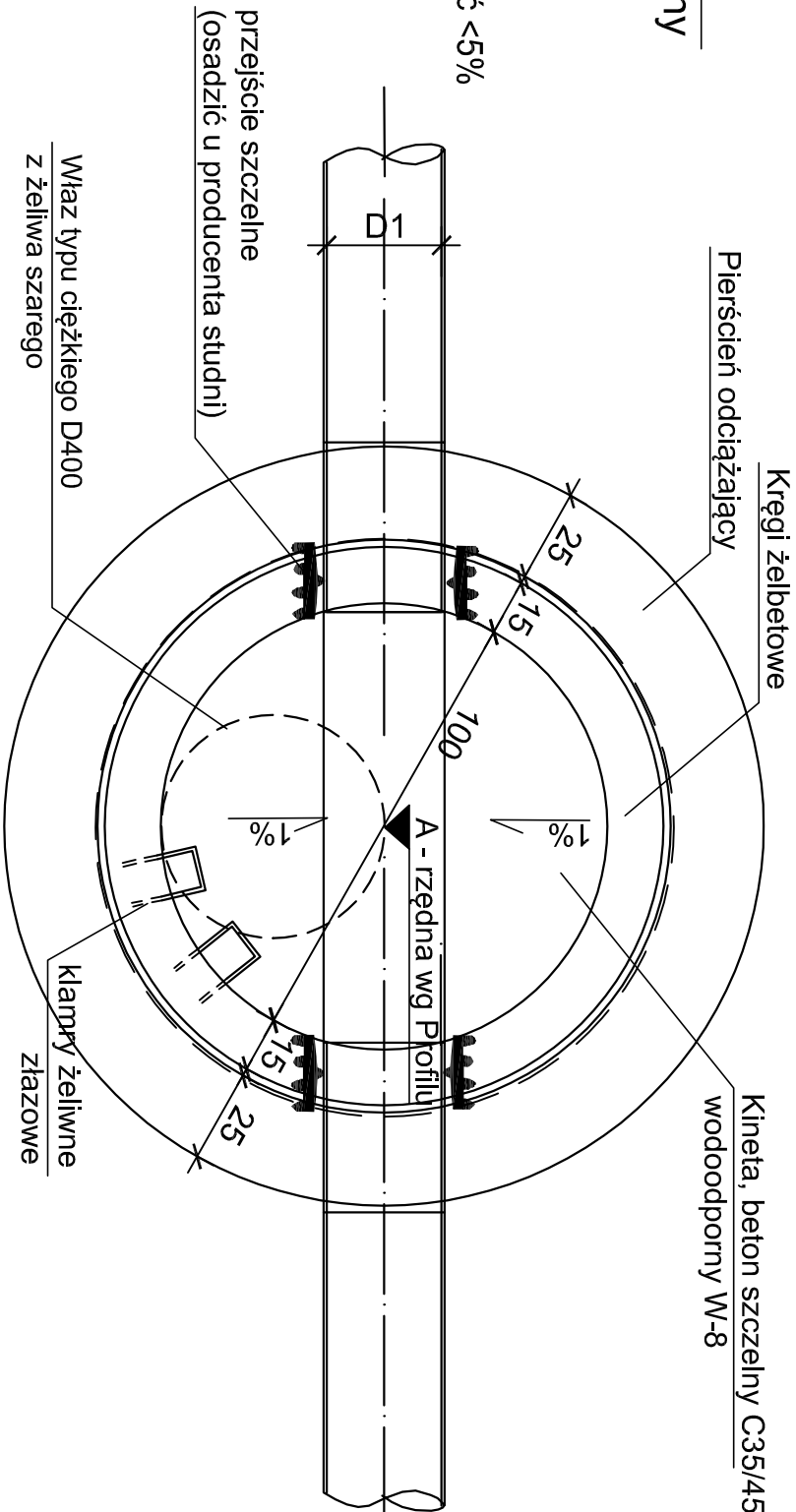



PRZEKRÓJ STUDNI REWIZYJNEJ  
dla studni o wysokości poniżej 2,0m  
1:20



RZUT STUDNI REWIZYJNEJ  
1:20



BETON studni: C35/45  
Klasa ekspozycji: XF1



BPu "ALDA"s.c.; Hanna i Janusz Franiczek

Wodzisław Śl.,  
ul. Skrzyszowska 39c

Obiekt:	"Przebudowa ul. Piaskowej w Tworkowie"		
Inwestor:	Gmina Krzyżanowice	Rys.Nr	
Branza:	DROGOWA, INSTALACYJNA		
Rysunek:	Studnia rewizyjna z pierścieniem odciążającym	skala: 1:20	
Projektant:	mgr inż. Kinga Mias upr. bud. SLK/4166/P000/12	Data: 12.2023	